



Die Mercedes-Benz Group AG arbeitet mit Hochdruck daran, administrative Prozesse effektiver zu gestalten. Vor diesem Hintergrund streben wir an, künftig Rechnungen und Gutschriften ausschließlich **in elektronischer Form** zu empfangen.

Dies kann über folgende Verfahren stattfinden:

<h3 style="text-align: center;">Gutschrifts- Verfahren</h3> <p style="text-align: center;"><b>Für Produktionsmaterial (PM)</b></p> <ul style="list-style-type: none"> <li>· Abrechnung über Gutschriften anstelle Eingangsrechnung</li> </ul>	<h3 style="text-align: center;">EDI – VDA4938</h3> <p style="text-align: center;"><b>Für Produktionsmaterial (PM) und Nicht-Produktives- Material (NPM) (ohne Anhänge)</b></p> <ul style="list-style-type: none"> <li>· Global Invoic</li> </ul>	<h3 style="text-align: center;">Basware</h3> <p style="text-align: center;"><b>Für alle Arten von Rechnungen (inkl. Anlagen) geeignet</b></p> <ul style="list-style-type: none"> <li>· Premium</li> <li>· Invoice Key In</li> <li>· E-Mail PDF</li> </ul>
---	--	---

## Inhaltsverzeichnis

1) Gutschriftsverfahren.....	2
2) EDI - VDA 4938.....	3
3) Basware.....	4
3.1) Premium.....	4
3.2) Invoice Key In .....	6
3.3) E-Mail PDF .....	7

## 1) Gutschriftsverfahren

Das Gutschriftsverfahren / ERS-Verfahren stellt eine besondere Art der Abrechnung der Lieferungen zwischen einem Kunden und seinem Leistungserbringer dar. Hier ist ausschlaggebend, dass anstelle der Einreichung einer Rechnung durch den Lieferanten der Kunde mittels Erstellung eines eigenen Abrechnungsbeleges (Gutschrift) die Abrechnung vollzieht. Diese Gutschrift des Kunden ersetzt abrechnungs- und steuertechnisch die Rechnung des Lieferanten. Das Gutschriftsverfahren kann angewendet werden, wenn alle steuerrechtlichen Voraussetzungen erfüllt und die Gutschriften steuerlich korrekt erstellt werden können.

Dieser Prozess ist ausschließlich für Lieferanten von Produktionsmaterial sowie einige weitere Sachverhalte (Bsp. eShop) geeignet.



### Vorteile:

- Voll automatisiertes und standardisiertes Verfahren auf Basis der Vertragsabschlüsse
- Gutschriften werden in der Regel elektronisch per EDI VDA4938 übertragen.  
(Übergangsweise ist auch eine Erstellung als Papierbeleg möglich)  
Download der Gutschriften als PDF über Lieferantenportal möglich
- Positiver Cash-Flow-Effekt für den Lieferanten durch regelmäßige und pünktliche Zahlungen auf Basis der Wareneingänge und Preisabschlüsse

Bei Interesse am Gutschriftsverfahren für die deutschen Werke wenden Sie sich bitte unter Angabe Ihrer Lieferanten-Nummer an folgende Mailadresse:

**[MB-Cars-CreditNoteProcess-Installation@mercedes-benz.com](mailto:MB-Cars-CreditNoteProcess-Installation@mercedes-benz.com)**

Kontaktadresse bzgl. Abwicklung des Gutschriftsverfahrens für unser ungarisches Werk Kecskemet:

**[MBMH-selfbilling-installation@mercedes-benz.com](mailto:MBMH-selfbilling-installation@mercedes-benz.com)**

## 2) EDI - VDA 4938

Um die aktuellen rechtlichen und steuerlichen Anforderungen in der Automobilindustrie zu erfüllen, hat der Verband Deutscher Automobilindustrie (VDA) den Standard VDA 4938 entwickelt. Das Ziel von VDA 4938 ist die einheitliche Gestaltung von elektronischen Rechnungen und Gutschriften, sodass diese auf elektronischem Wege zwischen Unternehmen ausgetauscht werden können. Mercedes-Benz nutzt hierbei die in der Automobilbranche standardisierte VDA – Empfehlung Global INVOIC D.07A (in VDA4938 T2 enthalten). Hierbei ist neben der Einrichtung und dem Test der EDIFACT Nachricht auch noch eine EDI Vereinbarung zwischen den Vertragspartnern notwendig.



### Vorteile:

- Nutzung einheitlicher Standards im Automotive Umfeld (Format kann für viele andere Empfänger benutzt werden)
- Sehr gut geeignet für die Übertragung von hohen Rechnungsvolumina
- Zu jeder Übertragung im VDA4938 Format erhalten Sie eine "APERAK" Nachricht. Damit ist eine vollständige Kontrolle und Transparenz der Übermittlung sichergestellt.

**Sollten Sie noch weitere Fragen haben, unterstützt Sie unser VDA-Team der Mercedes-Benz Group AG: [mbox\\_vda-invoicing@mercedes-benz.com](mailto:mbox_vda-invoicing@mercedes-benz.com)**

Weitere Unterstützung finden Sie im Supplier Portal unter Zusammenarbeit (Collaboration) -> Accounting : <https://supplier.mercedes-benz.com> im „Handbuch zur Daten-Fern-Übertragung (DFÜ)“.

### 3) Basware

Zusätzlich zum Gutschriftsverfahren und zur EDI Abwicklung vervollständigt der Übermittlungsprozess über den Service Provider Basware Mercedes-Benz eInvoicing Portfolio. Basware bietet einfache und wirtschaftliche Abwicklung von eInvoicing an, die sowohl für den Rechnungssteller als auch für den Rechnungsempfänger monetäre und qualitative Vorteile bietet.

Hierbei können folgende unterschiedliche Varianten genutzt werden:

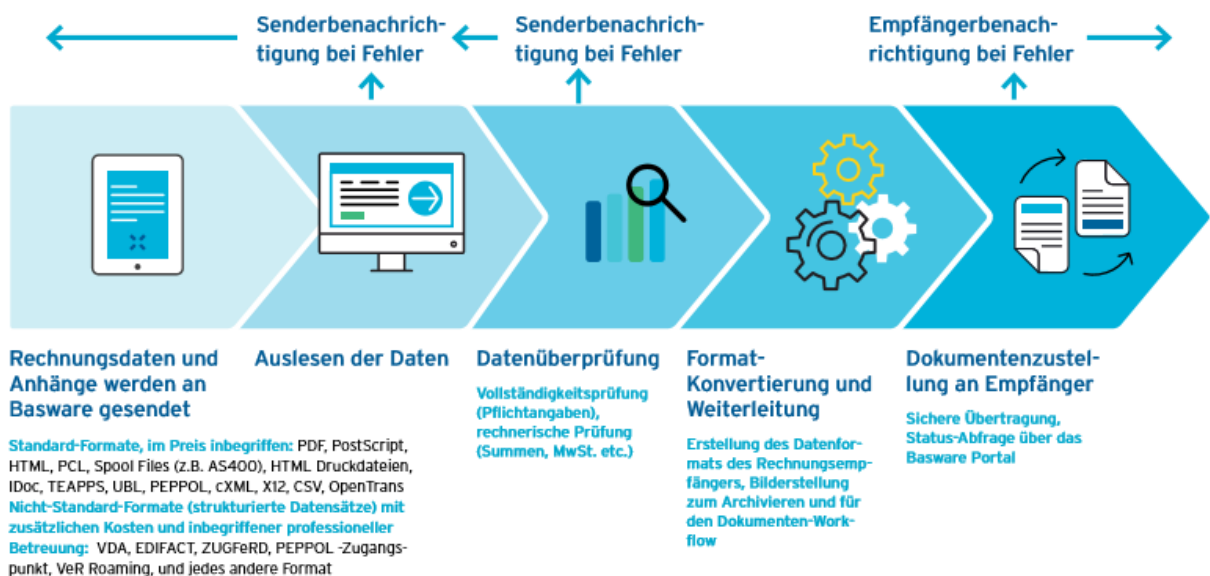
#### 3.1) Premium

Der Lieferant kann mit der Einrichtung der Premium Lösung seine Rechnungsdaten in vielen unterschiedlichen Formaten (strukturierte Formate oder Druckertreiber) an Basware senden. Dort werden die Rechnungsdaten validiert, in das Zielformat konvertiert und anschließend direkt an den Rechnungsempfänger über den bestehenden Kommunikationskanal zugestellt.

#### Wichtig:

Bei Nutzung von strukturierten Datenformaten können einmalige Anbindungskosten für die Implementierung entstehen.

Sofern Sie bereits andere eInvoicing Provider nutzen, können Sie auch über diese die Rechnungen an Basware weiterleiten („Roaming“). Hier vereinbaren die beiden Service Provider das Format und die Übertragungswege.



## Verfügbare Pakete und Dienstleistungen

Für verschiedene Rechnungsmengen werden Jahrespakete angeboten. Diese können auch für viele andere Rechnungsempfänger verwendet werden. Sollte Ihr Belegvolumen die Ihres Jahrespakets überschreiten, wird eine zusätzliche Gebühr für die zusätzlichen Rechnungen fällig (siehe Tabelle):

Jahrespaket	Dokumente pro Jahre	Paketpreis	Überschreitungsgebühr pro zusätzliche Rechnung
XS	1.000	600 €	0,75 €
S	2.000	950 €	0,50 €
M	4.000	1.400 €	0,40 €
L	8.000	2.250 €	0,30 €
XL	20.000	3.900 €	0,23 €

Die Preise für Jahrespakete sind seit März 2019 gültig (Preisänderungen vorbehalten). Die Vertragslaufzeit ist auf 12 Monate bemessen und erneuert sich automatisch ohne fristgerechte Kündigung.

Nicht-Standard Formate wie VDA und EDIFACT sind als optionale Services verfügbar und werden separat in Rechnung gestellt.

### Vorteile:

- Vollautomatisierte maschinelle Lösung für große Belegvolumina
- Höchste Qualität aufgrund von zusätzlicher Übertragung von Positionsinformationen
- Druckertreiber wird von Basware kostenlos bereitgestellt
- Testphase zwischen Lieferant, Basware und Mercedes-Benz Group AG vor Go-Live

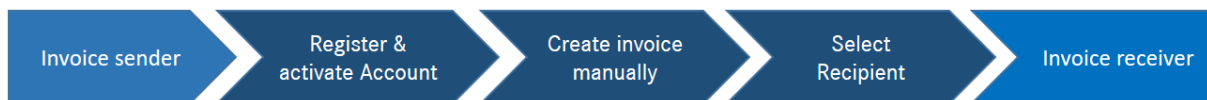
**Unterstützung zur Anmeldung und zum Senden per PREMIUM erhalten Sie bei unserem eInvoicing-Team der Mercedes-Benz Group AG:**

[eInvoicing@mercedes-benz.com](mailto:eInvoicing@mercedes-benz.com)

### 3.2) Invoice Key In

Mit Basware Invoice Key In können Rechnungen ganz einfach und kostenfrei über das online Basware Portal erstellt werden. Der Lieferant gibt die notwendigen Daten manuell ein und kann Rechnungsanhänge hinzufügen. Anschließend wird die Rechnung automatisch erstellt und dem Rechnungsempfänger über die bestehenden Schnittstellen übermittelt. Diese Dokumente sind auf dem Basware Portal verfügbar und können bei Bedarf drei Monate heruntergeladen werden.

<https://portal.basware.com/open/webediinsteadInvoiceKeyIN>



#### **Vorteile:**

- Keinerlei Kosten für die Benutzung des Portals oder Erstellung der Belege
- Keine aufwendige Testphase - sofortiger Start nach Registrierung möglich
- Von überall einfach online zugreifen und Rechnungen manuell einstellen

#### **Unterstützung zur Anmeldung und Senden per Invoice Key In finden Sie**

im Supplier Portal unter Zusammenarbeit (Collaboration) -> Accounting :

<https://supplier.mercedes-benz.com> im „Handbuch Invoice Key In“.

Hier finden Sie eine zusätzliche Erklärung per Video:

<https://www.youtube.com/watch?v=3W8Drk0KAUA>

### 3.3) E-Mail PDF

Mit Basware Email PDF können Rechnungen ganz einfach und kostenfrei via Email an Basware gesendet werden. Sie können mit ihrer bestehenden Lösung die Rechnung wie bisher erzeugen und als elektronisch lesbares PDF via Email an die jeweilige Basware Email-Adresse der Mercedes-Benz Gesellschaften senden.

Eine vollständige Übersicht finden Sie auch im Supplier Portal unter Zusammenarbeit (Collaboration) -> Accounting : <https://supplier.mercedes-benz.com> unter „Rechnungsadressierung und Umsatzsteuer-Identifikationsnummern“

Zur Nutzung von PDF Rechnungen als Anhang zu einer E-Mail registrieren Sie sich bitte vorab online unter: <https://portal.basware.com/open/DaimlerAG>.  
Hier finden Sie auch alle weiteren Details zum Verfahren.  
Im Anschluss können Sie sofort die erste produktive Rechnung übermitteln.

#### Achtung:

Dieser Service ist limitiert auf maximal 500 Belege / Jahr an die Mercedes-Benz Group AG.  
Für größere Volumen nutzen Sie bitte die PREMIUM Variante.



Basware liest die Daten aus der PDF-Rechnung aus und sendet das PDF und den Datensatz im Kundenformat über die bestehenden Schnittstellen an den Rechnungsempfänger.

#### **Vorteile:**

- Keinerlei Kosten für die Benutzung des Portals oder Erstellung der Belege
- Keine aufwendige Testphase - sofortiger Start nach Registrierung möglich
- Keine IT Investitionen auf Ihrer Seite notwendig - Nutzung bestehender Email Programme und PDF Formate

#### **Unterstützung zum Senden per E-Mail PDF finden Sie:**

im Supplier Portal unter Zusammenarbeit (Collaboration) -> Accounting :  
<https://supplier.mercedes-benz.com> im im „Basware User Guide“

Hier finden Sie eine zusätzliche Erklärung per Video:  
[https://www.youtube.com/watch?v=rh\\_SFjcNt30](https://www.youtube.com/watch?v=rh_SFjcNt30).